



## PDA Z-271-D Android IP65 MOVILIDAD INDUSTRIAL WIFI+3G+ Opc. RFID

La PDA Industrial Z-271 viene equipada con Android 4.1, (SO más apropiado para entornos de movilidad). Construido en forma robusta, Confiere verdadera movilidad en los trabajos de logística y comunicación de datos en entornos de dificultad. Es el mejor equipo seleccionado por sus notables características de usabilidad. Robustez, está probada en test de caídas repetidas en más de 1,8 metros sobre suelo de hormigón y hasta 5m no repetitivas. Maximiza la productividad del trabajo con gran autonomía gracias a su batería de 4200 MA. Comunicación inalámbrica en wifi, 3G y GPRS, GPS, WiFi-BT y opcional RFID. **Procesador.**



**Avanzada tecnología.** Equipado con la última tecnología, incorporada en el potente procesador de 4 núcleos Qualcomm 8625 a 1.200 Mhz., así como Bt Wifi y GPS y GPRS, cámara de 5 Mp y ranuras para backup y almacenamiento.

Grán pantalla de 4,5 "Touch panel 800x600, lector códigos 1D/2D imager:

• **Ergonomía.** Forma y diseño para una comodidad de operación con una

sola mano ha sido diseñado de forma robusta para ofrecer una solución fiable y duradera en numerosas aplicaciones móviles. Es conforme a la protección IP 65, sellado para agua y contra el polvo, por lo que se puede utilizar en el exterior y en ambientes agresivos. Gracias a su batería de ion Litio de larga duración (más de 12 horas ininterrumpidas con hasta 22.000 lecturas) de 4.200 mAH x 3,7 Vol. y su facilidad de uso. El terminal 271 es la opción ideal en numerosas aplicaciones en las que se necesita un equipo robusto y fiable para la captura y transmisión de datos, tales como: preventa, sanidad, distribución, logística, etc.

Equipo fiable para la captura y transmisión de datos, móviles tales como: preventa, servicios en campo, sanidad, distribución y logística, etc.

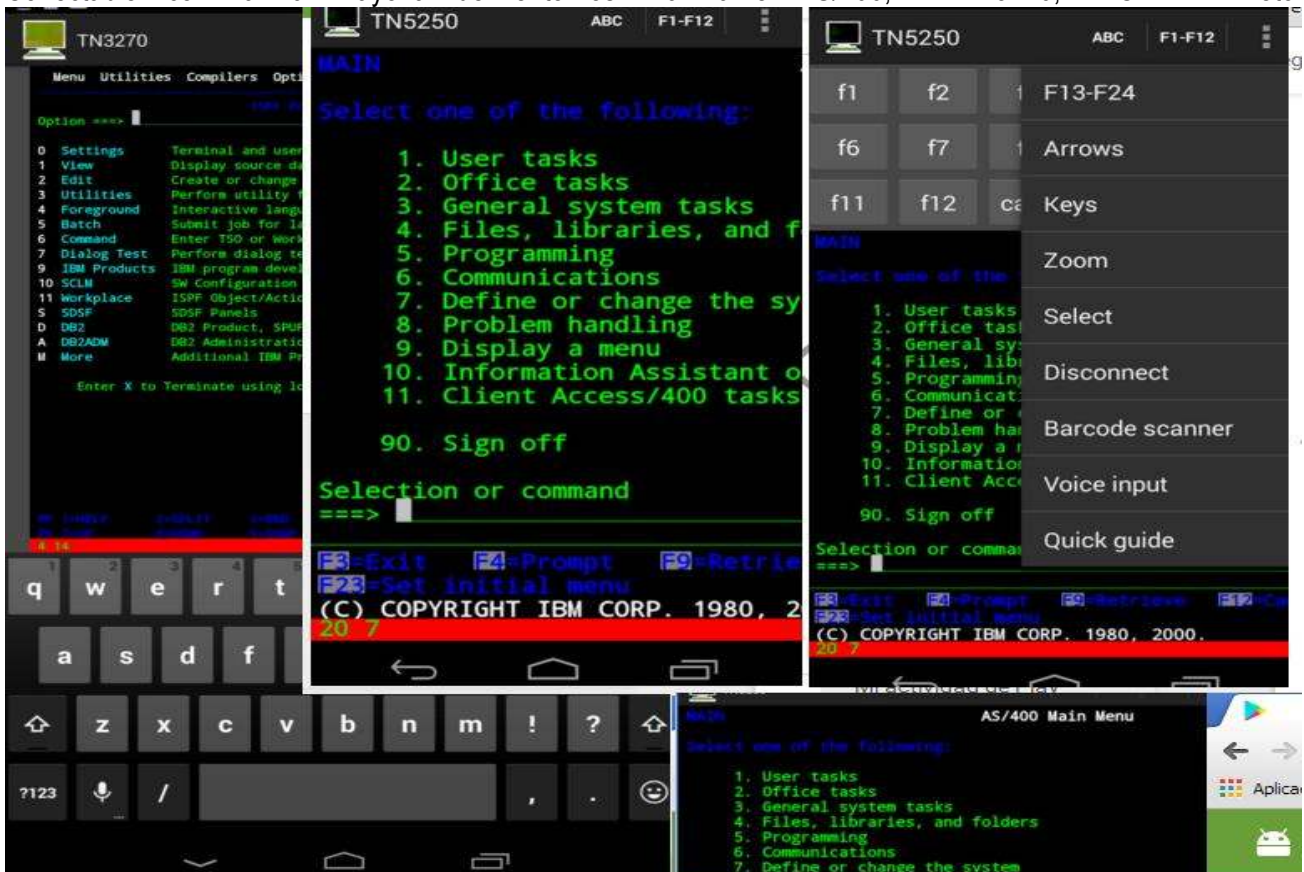
- **Procesador** Qualcomm a 1.200 Mhz.
- **Sistema Operativo:** Android 4.1
- **Escáner de código de barras láser** incorporado 1D o 2D Symbol-Motorola + opciones RFID.
- **Pantalla color táctil 800x480, retroiluminada, • Version 1/2D +WIFI+BT GPS/GPRS / RFID etc.**

**Especificaciones de la Terminal 1/2D**



Sistema Operativo	• <b>Android 4.1 Profesional</b>
Microprocesador	* <b>Qualcom 8625 Quad Core 4 nucleos 1,2mHz</b>
Memoria	• <b>Memoria 4GbSDRAM • 1GB Mini SD hasta 4GB</b>
Pantalla Gráfica de 4,5", resolución QVGA, resolución de 800x480 píxeles.	• Tipo TFT de 256.000 colores. Pantalla táctil retroiluminada.
Teclado	• <b>Numérico de 18 teclas, retroiluminado.</b>
2 Indicadores LED (Lectura y carga)	• <b>LED de 3 colores, indicación de carga y alarma</b>
ALIMENTACIÓN: 1 <b>Batería extraíble de alta capacidad u otra de backup y otra batería Interna con Switch de reemplazo.</b>	• <b>Alimentador de 100~240Vac, 50/60Hz</b> Batería extraíble/recargable inteligente de polímetro litio-Ion 4.200 mAH, 3,7V+BatBackup
RANURAS DE E/S	• <b>Mini SD Card con Ampliable.</b>
COMUNICACIONES, <b>WiFi LAN 802.11b, y *g • datos 3G WCDMA (2100 MHz) ; EVDO (800MHz, Serie / USB • Infrarojos IrDA 1.2 (y según versión):</b>	• <b>Blue-Tooth interno +Edr</b> • <b>GPS/GRPS/ op.RFID</b>
<b>LECTOR Código de Barras láser integrado Clase II ( o imager para códigos 2D según versión)</b>	• <b>lector láser 1D, o Lector simbologías 2D</b> • <b>Lector RF ID opcional</b>
DIMENSIONES: Con solo 300 grs. de peso (con batería de 4.100 mA incl.)	• <b>Largo 187 x Ancho 91/76 x Fondo x 58/43 mm</b>

Conectable con la mayoría de entornos Mainframe AS/400, IBM 3270, CITRIX etc.



Servicio de asistencia y post venta con laboratorio de reparación en España.

Mail : [sat@actives.net](mailto:sat@actives.net) [www.actives.net](http://www.actives.net)